

QUICK REFERENCE

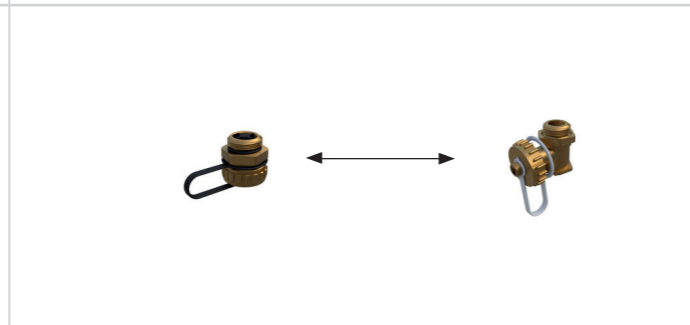
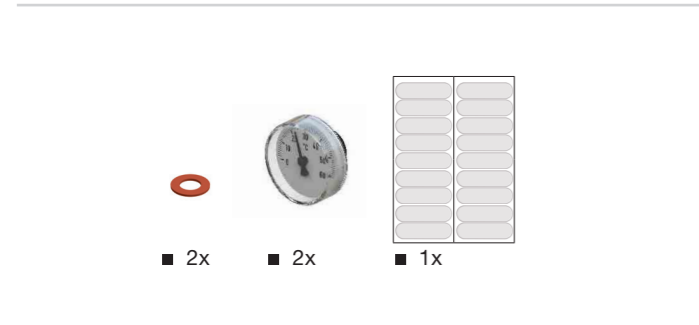
Composite Manifold 2G Basic

4

EN Content of box
FR Contenu de la boîte
NL Inhoud van de doos
LT Pakuotės turinys

IT Contenuto della scatola
DE Inhalt der Box
HU A doboz tartalma
RU Содержание упаковки

ES Contenido de la caja
DK Indhold af Box
PL Zawartość pudełka
SR Indhold af Box

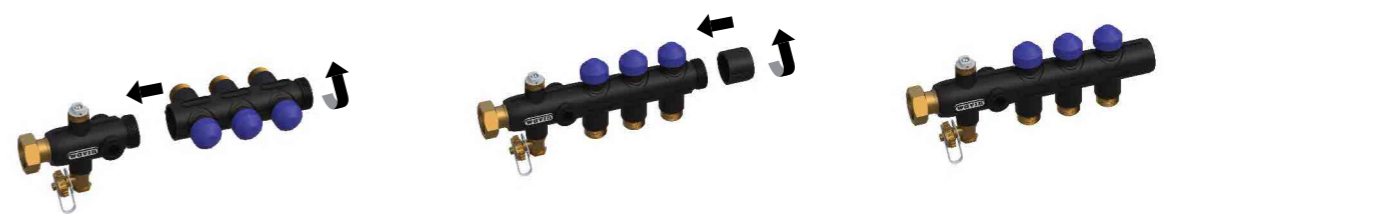


1

EN Assembling arms
FR Assemblage
NL Montage
LT Surinkimas

IT Assemblaggio
DE Montage
HU Összeszerelés
RU сборка

ES Montaje del colector
DK Montering
PL Montaż
SR Sklapanje

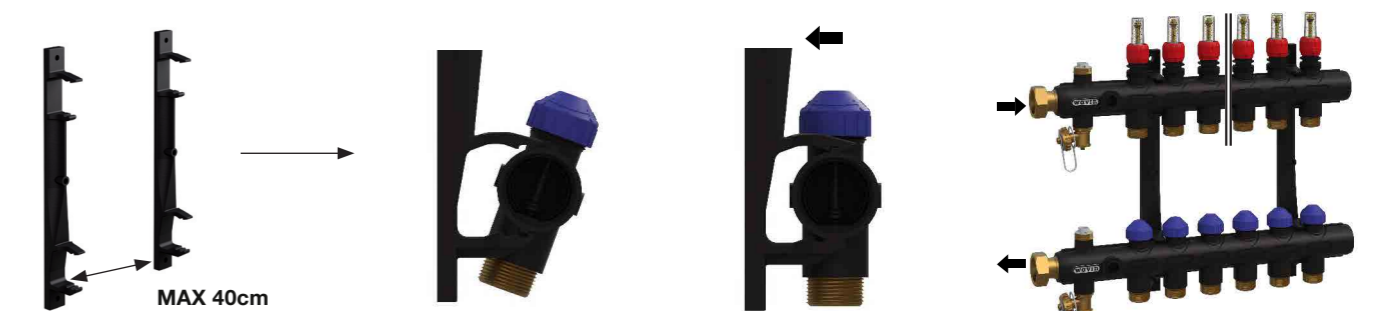


2

EN Mounting the brackets
FR Montage des supports et collecteurs
NL Bevestiging van de verdeler
LT Laikiklių montavimas

IT Montaggio staffe
DE Montage der Halterung
HU Osztó tartó felszerelése
RU Установка держателей

ES Montaje del colector en el soporte
DK Montering af beslag
PL Montaż obejm
SR Montaža zagrada



3

EN Installation of thermometer
FR Montage du thermomètre
NL Installatie van de thermometer
LT Termometromontavimas

IT Installazione termometro
DE Montering af termomet
HU Hőmérő beépítése
RU Установка термометра

ES Instalacion del termometro
DK Installatie van de thermometer
PL Montaż termometru
SR Instalacija termometra



QUICK REFERENCE

Composite Manifold 2G Basic

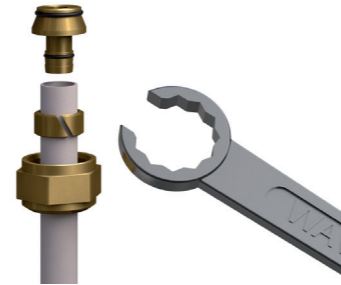
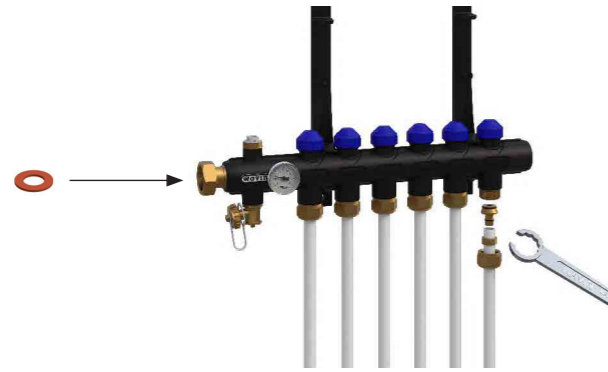
4

- EN Connecting the circuits
- FR Raccordement des tubes
- NL Aansluiten van de leidingen
- LT Vamzdžių prijungimas

- IT Collegamento circuiti
- DE Anschluss der Rohre
- HU Cső csatlakoztatása
- RU Подсоединение труб

- ES Conexión de los circuitos
- DK Tilslutning af rør
- PL Montaż rur
- SR Montaža cevi

■ ≤ 3600 l/h
60 l/min



5

- EN Labelling the circuits
- FR Etiquetage des circuits
- NL Benoemen van de groepen
- LT Kontūrų ženklavimo etiketės

- IT Etichettatura circuiti
- DE Kennzeichnung der Kreise
- HU Körök címkézése
- RU Маркировка контуров

- ES Etiquetado de los circuitos
- DK Opmærkning af kredse
- PL Obwody etykietowania
- SR Označavanje kola

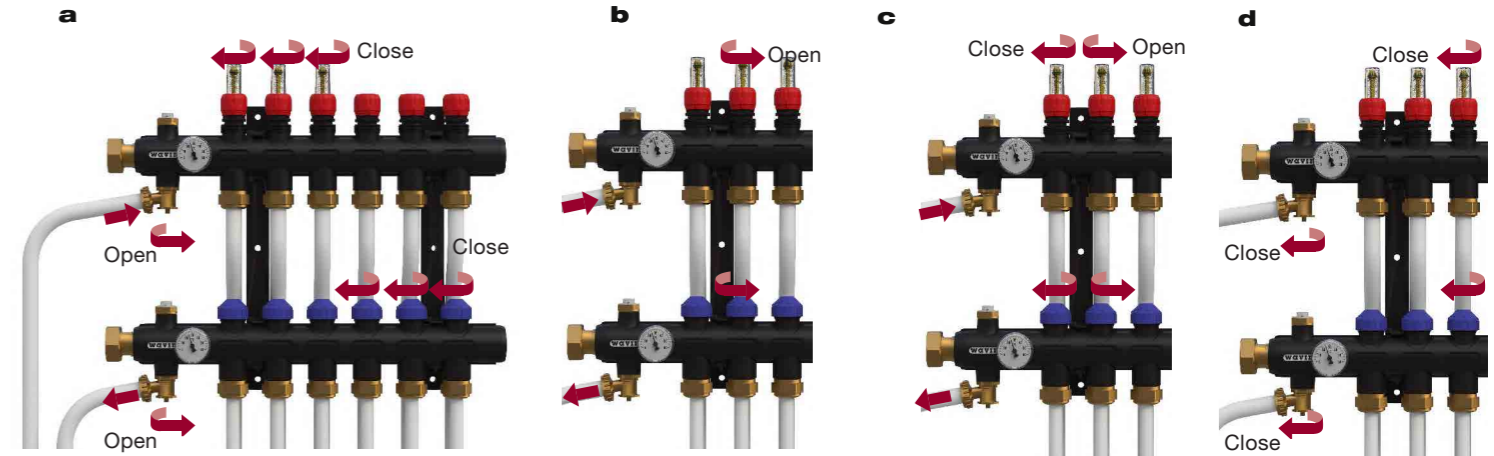


6a

- EN Filling and flushing (filling/draining valve)
- FR Remplissage et rinçage
- NL Vullen en spoelen
- LT Užpildymas ir paraudimas

- IT Riempimento e lavaggio
- DE Befüllen und spülen
- HU Feltöltés és öblítés
- RU Заполнение и промывка

- ES Llenado y nivelado
- DK Påfyldning af vand/udluftning af kredse
- PL Napelnianie i płukanie
- SR Ispuna i ispiranje

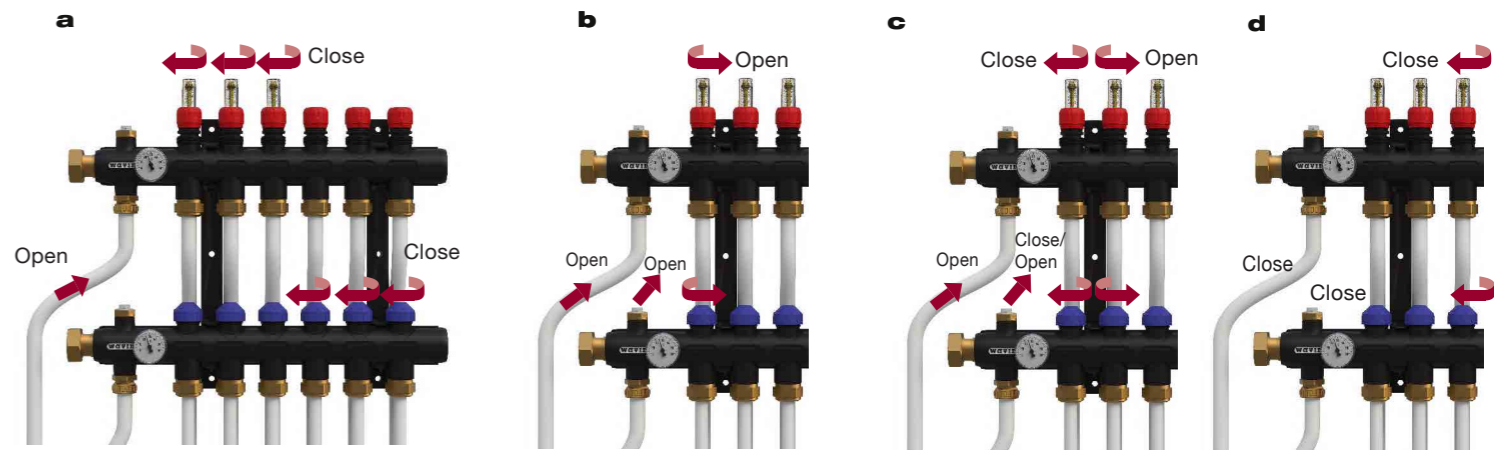


6b

- EN Filling (filling valve)
- FR Remplissage
- NL Vullen
- LT Užpildymas

- IT Riempimento
- DE Befüllen
- HU Feltöltés
- RU Заполнение

- ES Llenado
- DK Påfyldning af vand
- PL Napelnianie
- SR Ispuna



7

- EN Installing the Actuators
- FR Montage des actionneurs
- NL Installatie van de actuators
- LT Pavaros montavimas

- IT Installazione testine elettrotermiche
- DE Montage der Stellantriebe
- HU Telepítése hajtóművek
- RU Установка исполнительных механизмов

- ES Instalación de los actuadores
- DK Montering af Aaktuatorerne
- PL Montaż silowników
- SR Instalacija pogoni



VA 10



Push down