

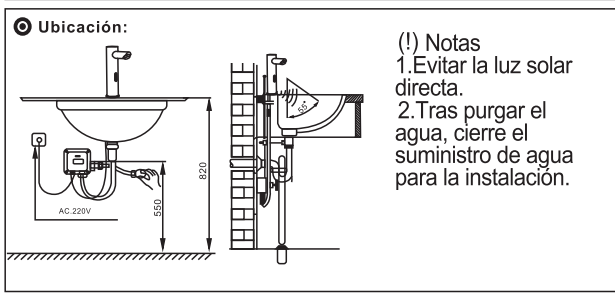
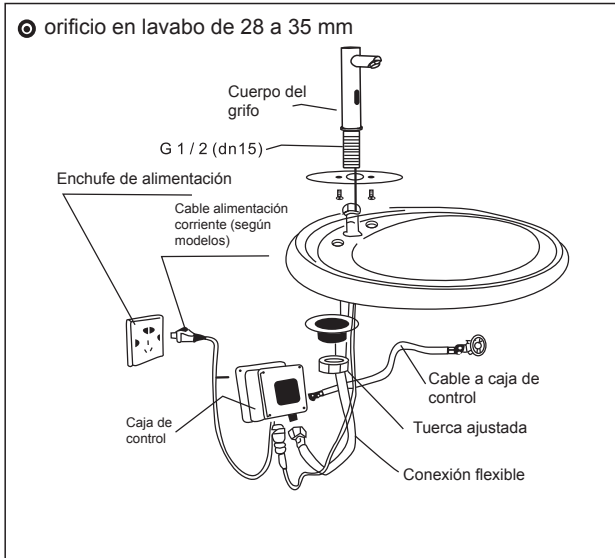
## CARACTERÍSTICAS

Modelos (*)	Grifo electrónico lavado caño alto	Características
<b>Alimentación</b>	6V 4 pilas alcalinas AA de 1,5V y toma de corriente a red	En función del modelo (*)
<b>Consumo</b>	≤ 0.5 megavatios.	
<b>Distancia del sensor</b>	Programado de fábrica entre 15-30cm	Posibilidad de ajuste
<b>Presión de agua adecuada</b>	0,1-0,6 MPA	Recomendada de 1 a 5 bares
<b>Temperatura ambiente</b>	0.1 - 45°C	
<b>Diámetro tubería entrada/salida</b>	G1/2" (DN15)	

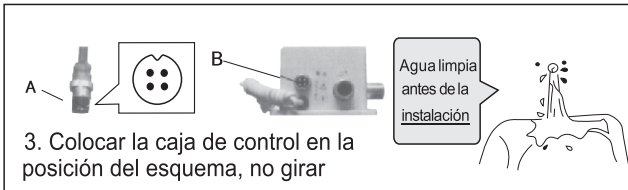
(!) Notas: después de la instalación del sensor del grifo, si el agua fluye continuamente revise las baterías o la alimentación de corriente para que el agua se pueda cerrar automáticamente. La válvula no puede abrirse hasta que se complete la prueba de chequeo inicial.

Modelos (\*)  
**BR1102E (alim. eléctrica + pilas)**  
**BR1102P (a pilas)**

## ESQUEMA DE MONTAJE



2

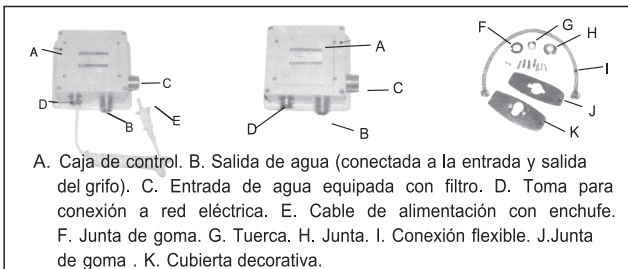


## INSTALACIÓN

1. Limpiar previamente las tuberías dejando salir agua para que no lleguen restos de arena a la válvula solenoide.
2. Vigile que no haya ningún objeto reflectante cuyo reflejo pueda incidir sobre el sensor del grifo.
3. Para garantizar su correcto funcionamiento, los sensores no pueden instalarse en lugares con luz solar directa o muy intensa
4. Sólo para uso con suministro de agua de red



(!) El grifo cortará el agua automáticamente cuando el tiempo de lavado exceda de 1 minuto. Si necesita más tiempo, retire las manos 2 segundos y vuelva a acercarlas para reiniciar la señal.



## LIMPIEZA DE FILTRO

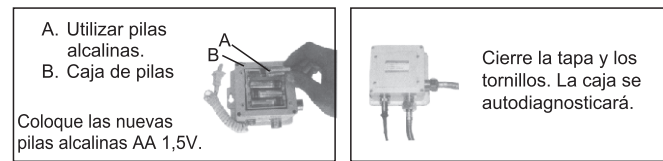
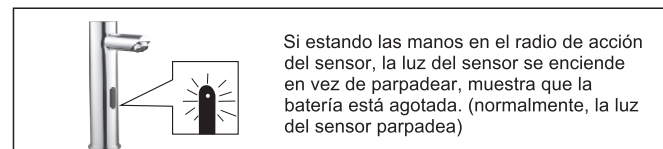
Compruebe la limpieza de filtro:

- 1) Si fluye poco agua.
- 2) En el primer de uso
- 3) A los 6 meses de funcionamiento



3

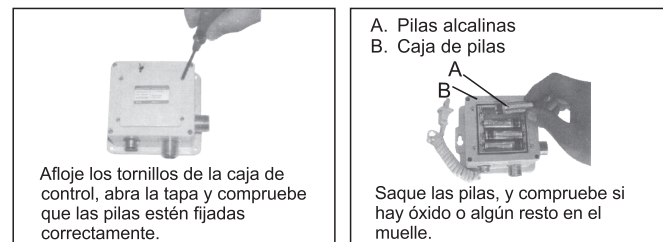
## REEMPLAZO DE BATERÍAS



Notas:

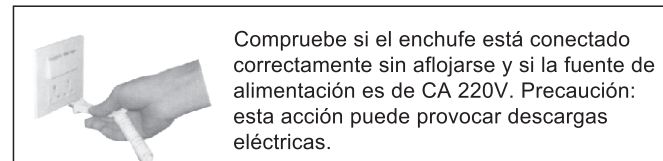
1. Utilizar pilas alcalinas tipo AA (1,5V).
2. No se deben mezclar las pilas de diferentes marcas, o gastadas con nuevas.
3. Después de la instalación de la batería, la válvula solenoide se auto chequeará y entrará en funcionamiento.
4. Al entrar la energía, en unos minutos no debe funcionar el grifo mientras se ajusta automáticamente la distancia del sensor.

## SI NO HAY SUMINISTRO DE ENERGÍA



Nota: si la máquina no se utiliza durante un largo periodo debe sacar la batería para evitar corrosiones en la caja de alimentación.

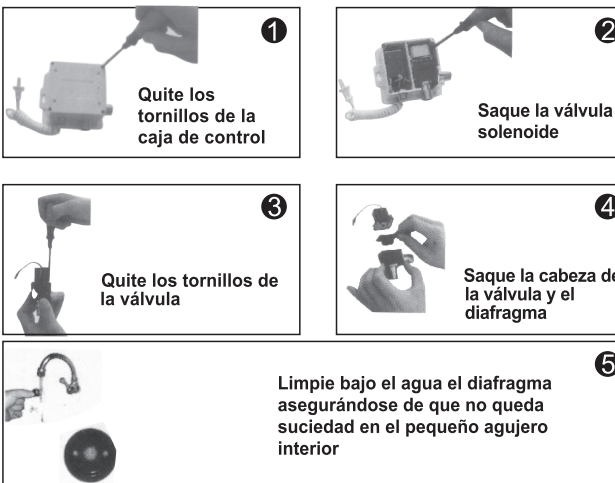
Inspeccione la fuente de alimentación en el modelo con conexión a red.



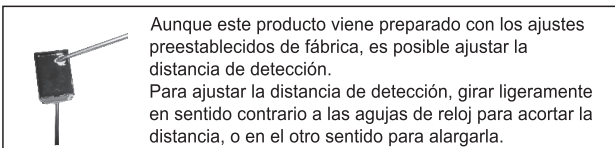
Se recomienda inspeccionar periódicamente cables y enchufes para prevenir accidentes.

4

## MANTENIMIENTO VÁLVULA SOLENOIDE

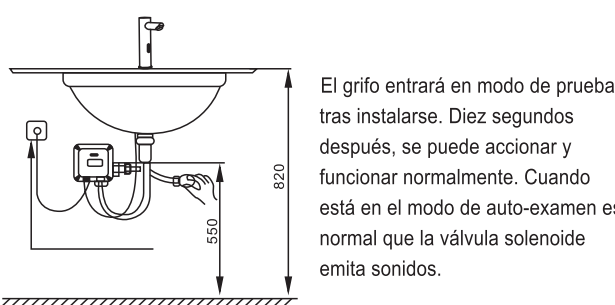
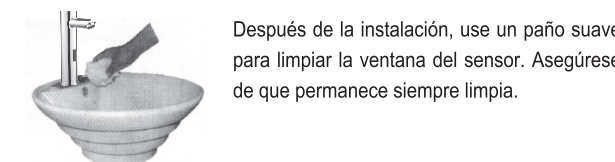


## AJUSTE DE DISTANCIA DEL SENSOR



## AVISO ANTES DEL USO

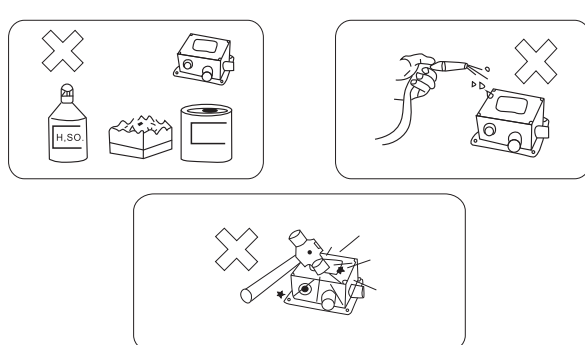
### LIMPIEZA DEL SENSOR



MANTENER LIMPIA LA VENTANA DEL SENSOR INFLUYE EN LA DISTANCIA DE DETECCIÓN

5

## MANTENIMIENTO



## SOLUCIÓN DE PROBLEMAS

Problema	Posible causa	Solución
No sale agua	No hay potencia	Reemplace las baterías
	Tras la instalación del grifo, la distancia del sensor se está ajustando	Espere 5 minutos
	Hay suciedad en el sensor	Limpie el sensor
No se corta el agua	No hay suministro de agua	Espere a reanudación
	Hay suciedad en el filtro	Limpie el filtro
	La presión del agua no es adecuada	Proporcione presión adecuada
	Alcanza el tiempo de trabajo continuo máximo	Déjelo reposar unos segundos
	Sin energía	Reemplace las baterías
Se cierra el grifo pero sigue goteando agua	Presión no adecuada	Proporcione presión adecuada
	Suciedad en el filtro de la válvula solenoide	Limpie el filtro bajo el agua
	Suciedad en el sensor	Limpie el sensor
	Obstáculos en el sensor	Quite el obstáculo
Sale poca agua	Presión de agua baja	Reestablecer presión
	Hay suciedad en el filtro	Limpie el filtro
	Suciedad en el filtro de la válvula solenoide	Limpie el filtro bajo el agua
Poca duración baterías	Sección de tubería insuficiente	Cambie la tubería
	Hay suciedad en el filtro	Limpie el filtro
	Baja presión de agua	Reestablezca presión adecuada
Fluye agua sin haber detección de persona	Utilizar pilas de calidad baja o que no sean alcalinas	Use pilas de calidad
	Expuesto a demasiada luz	Regular la luz
	El sensor tiene algún obstáculo	Quite el obstáculo

6

## GUÍA DE INSTALACIÓN

Waxter



## GRIFO ELECTRÓNICO LAVABO CAÑO ALTO Serie BREMEN

Ref. BR1102P (a pilas)

La grifería electrónica WAXTER funciona mediante la tecnología de sensor por infrarrojos sin contacto, totalmente automático. Sus características principales son:

Descarga automática: a través de las piezas de inducción, se produce la descarga automática de agua, cortando el suministro cuando se retiran las manos.

Limpieza e higiene total: funciona automáticamente mediante el sensor de detección, sin ningún contacto entre manos y grifo.

Ahorro de agua: el funcionamiento automático del grifo supone un importante ahorro de agua.

Grifo un agua con posibilidad de incorporar válvula mezcladora.

Disponible en dos versiones: conectado a red y pilas o sólo pilas, con una sencilla instalación en ambos casos.

Le rogamos que lea atentamente este manual, ya que le aportará instrucciones importantes en cuanto a la instalación, uso y mantenimiento. Consérvelo para futuras consultas.